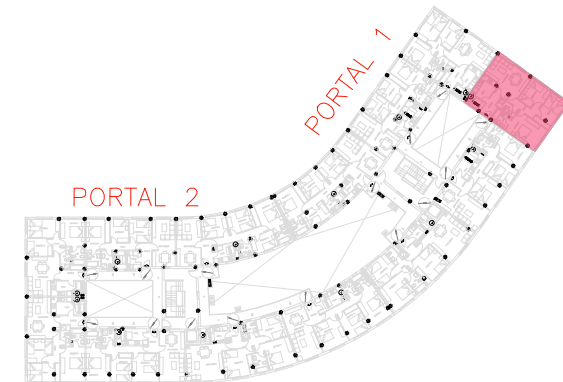
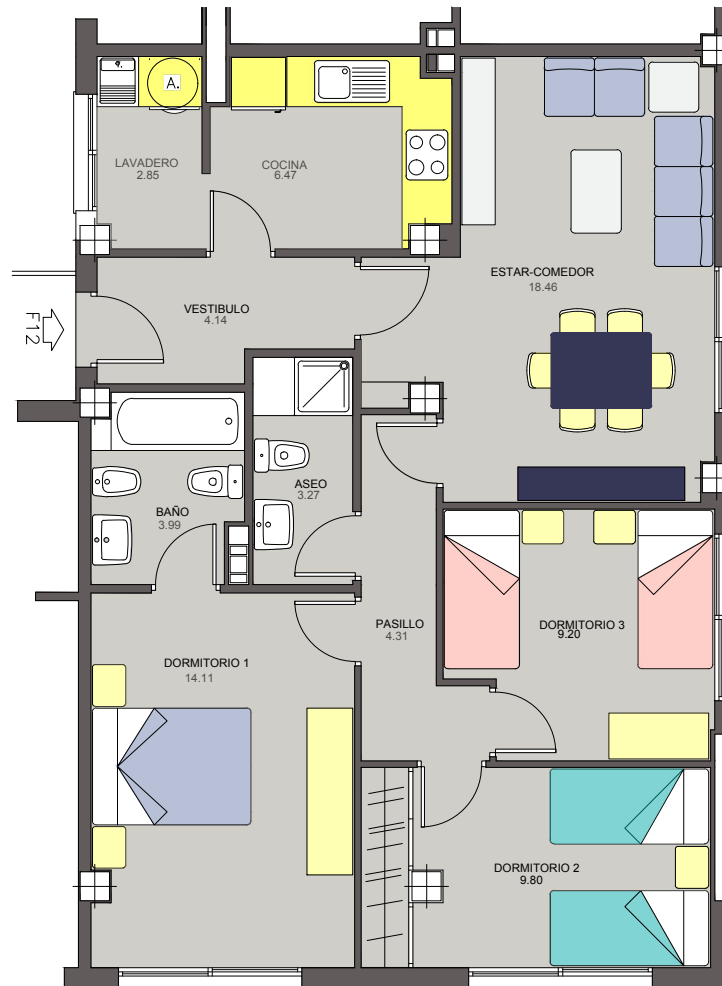


Edificio Huerta Téllez

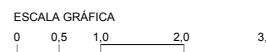
Calle Miguel Arruda

PARCELA 1B2
PORTAL 1
PLANTA 3ª
VIVIENDA F12

3 DORMITORIOS



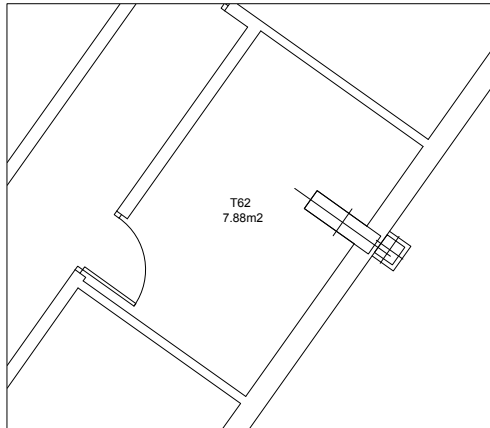
SUPERFICIE ÚTIL: 76,60 M2
SUPERFICIE CONSTRUIDA: 101,91 M2
TRASTERO Nº 62 (SUP. 7,88 M2) EN PLANTA -1
PLAZA DE GARAJE Nº 12 EN PLANTA -2



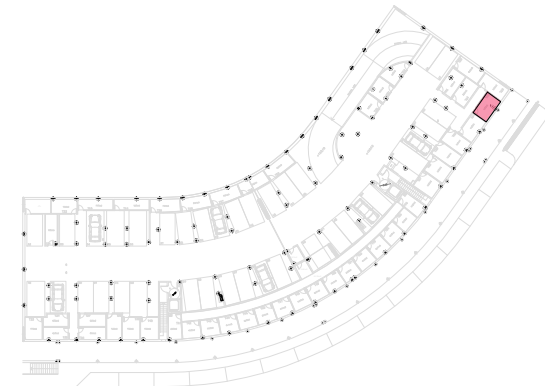
Edificio Huerta Téllez

Calle Miguel Arruda

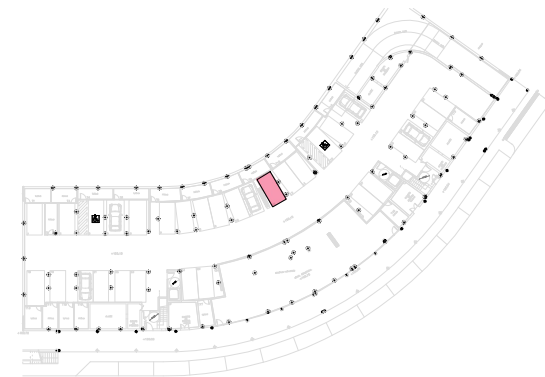
PARCELA 1B2
PORTAL 1
PLANTA 3^a
VIVIENDA F12



TRASTERO Y PLAZA GARAJE



PLANTA SOTANO -1



PLANTA SOTANO 2

TRASTERO Nº 62 SOTANO -1
PLAZA DE GARAJE Nº 12 SOTANO -2

ESCALA GRÁFICA



Todos los datos contenidos en este documento, son meramente informativos, no contractuales ni vinculantes.
Las superficies son aproximadas. Se informa expresamente que el mobiliario que ilustra los planos y las infografías no se encuentran incluido en la promoción.
Así mismo, el parajismo, tanto interior como exterior de la parcela, es una licencia artística sin correlación con la realidad del proyecto.
La superficie construida incluye la parte proporcional de las zonas comunes.