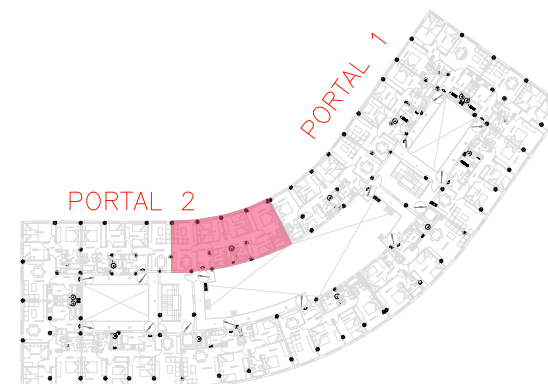
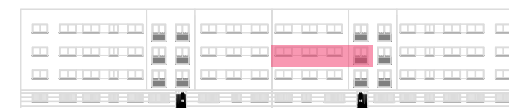
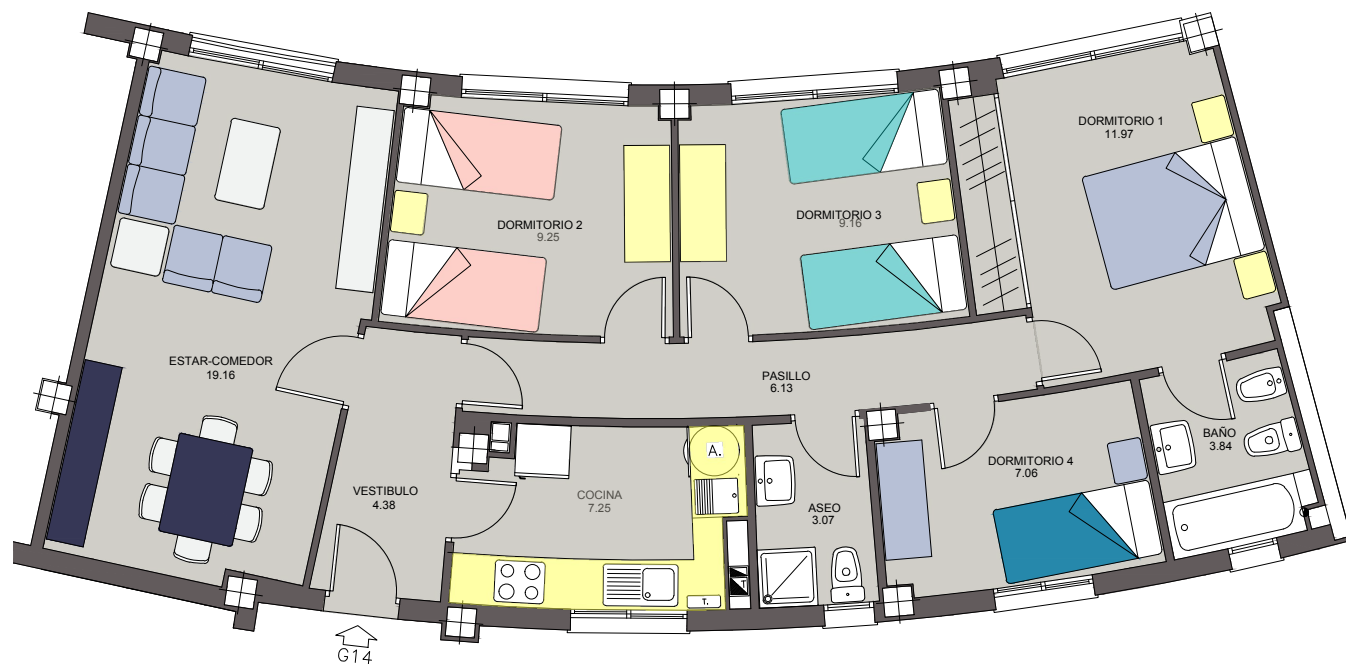


Edificio Huerta Téllez

Calle Miguel Arruda

PARCELA 1B2
PORTAL 2
PLANTA 2ª
VIVIENDA G14

4 DORMITORIOS



SUPERFICIE ÚTIL: 81,21 M2
SUPERFICIE CONSTRUIDA: 108,14 M2
TRASTERO Nº 13 (SUP. 7,75 M2) EN PLANTA -2
PLAZA DE GARAJE Nº 18 EN PLANTA -2



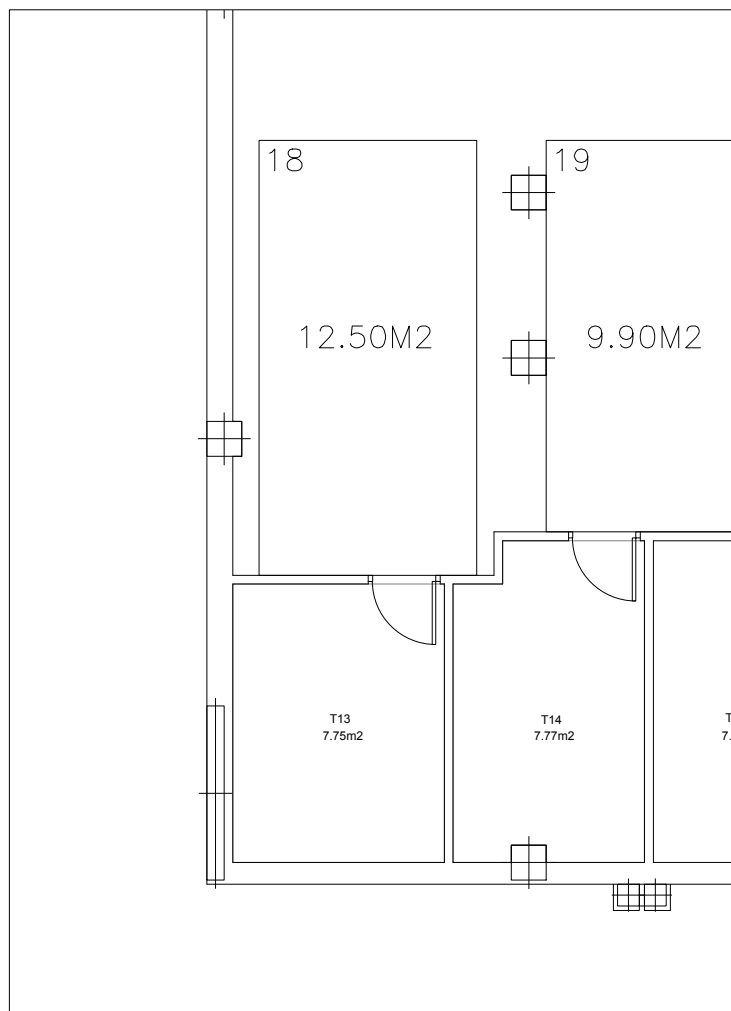
Todos los datos contenidos en este documento, son meramente informativos, no contractuales ni vinculantes.
Las superficies son aproximadas. Se informa expresamente que el mobiliario que ilustra los planos y las infográficas no se encuentran incluido en la promoción.
Así mismo, el parajismo, tanto interior como exterior de la parcela, es una licencia artística sin correlación con la realidad del proyecto.
La superficie construida incluye la parte proporcional de las zonas comunes.

Edificio Huerta Téllez

Calle Miguel Arruda

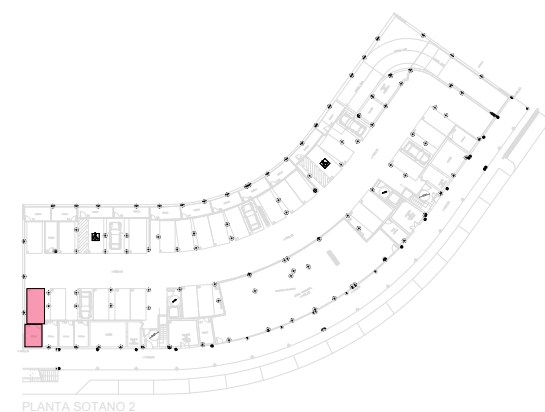
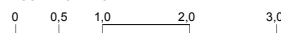
PARCELA 1B2
PORTAL 2
PLANTA 2ª
VIVIENDA G14

TRASTERO Y PLAZA GARAJE



TRASTERO Nº 13 SOTANO -2
PLAZA DE GARAJE Nº 18 SOTANO -2

ESCALA GRÁFICA



PLANTA SOTANO 2

