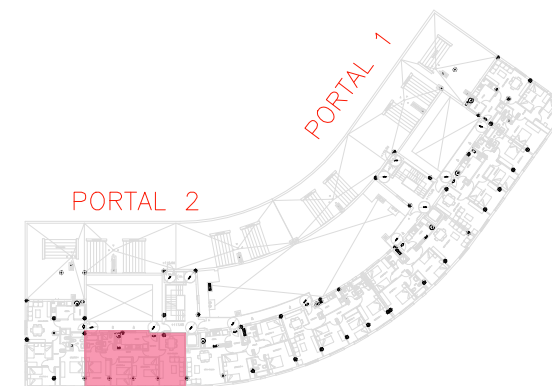
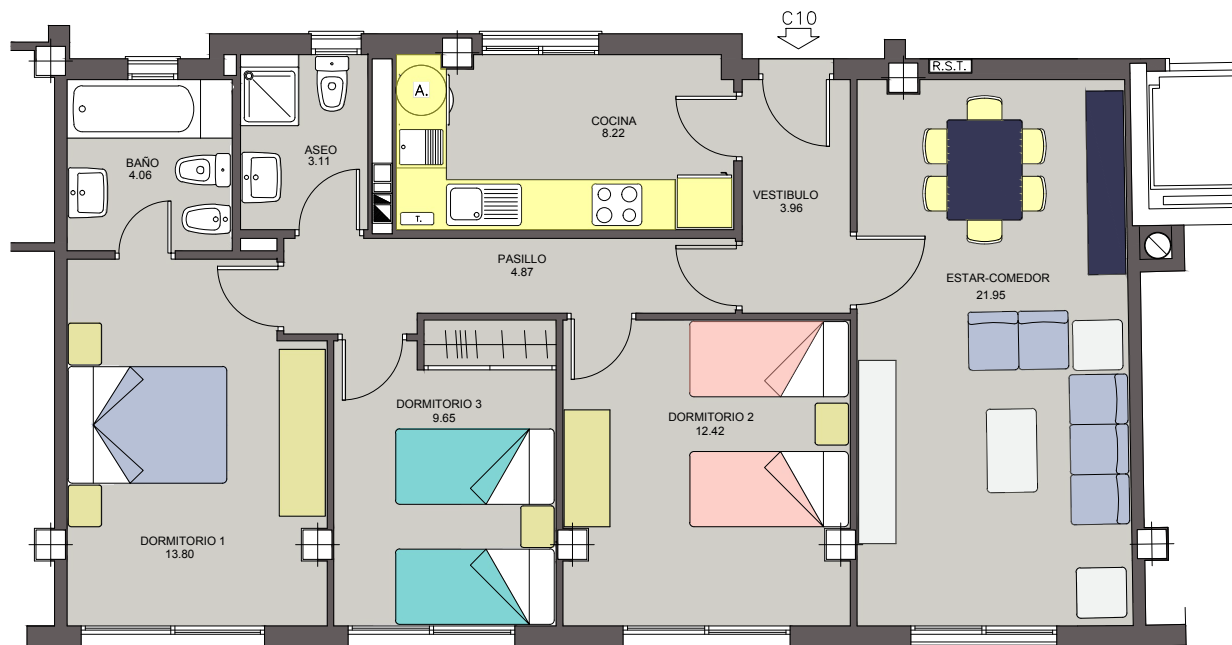


# Edificio Huerta Téllez

Calle Miguel Arruda

PARCELA 1B2  
PORTAL 2  
PLANTA 4<sup>a</sup>  
VIVIENDA C10

## 3 DORMITORIOS



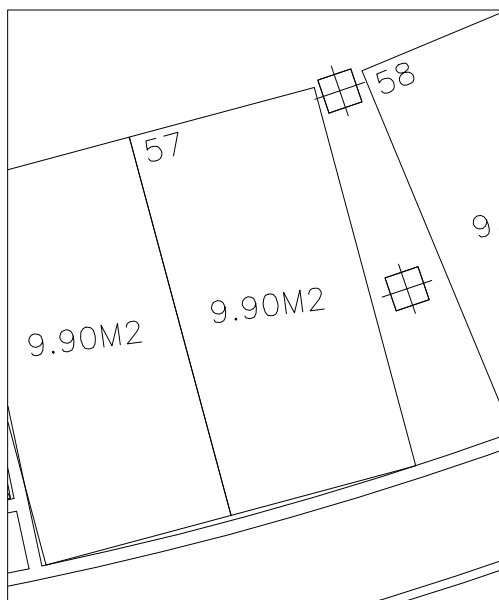
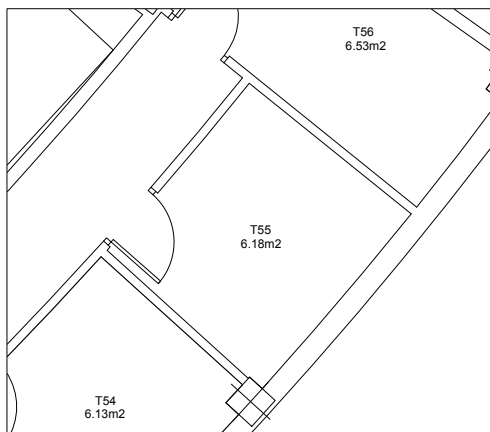
SUPERFICIE ÚTIL: 80,68 M2  
SUPERFICIE CONSTRUIDA: 107,35 M2  
TRASTERO N° 55 (SUP. 6,19 M2) EN PLANTA -1  
PLAZA DE GARAJE N° 57 EN PLANTA -2



# Edificio Huerta Téllez

Calle Miguel Arruda

PARCELA 1B2  
PORTAL 2  
PLANTA 4<sup>a</sup>  
VIVIENDA C10



TRASTERO N° 55 SOTANO -1  
PLAZA DE GARAJE N° 57 SOTANO -2

ESCALA GRÁFICA



## TRASTERO Y PLAZA GARAJE

